

# 雪氷作業の効率化を支援する 車両位置情報システム VPIS(ヴィーピス)



## 雪氷作業の的確な管理と

## 検測作業の効率化を図ります。

### 雪氷作業を効率化

雪氷作業における車両の位置管理及び作業内容を視覚化し、体系的な管理を可能にしたシステムです。

### VPISを 利用するメリット

- 検測作業をより効率的にします。
- 携帯電話回線や汎用タブレットを使用するため手軽に導入できます。
- 外部システムへのデータ提供が可能です。

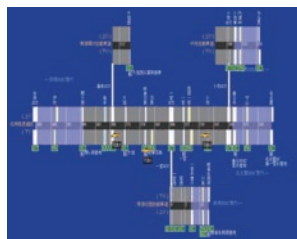
明日へ繋ぐ、未来に繋ぐ

中日本ハイウェイ・エンジニアリング名古屋株式会社

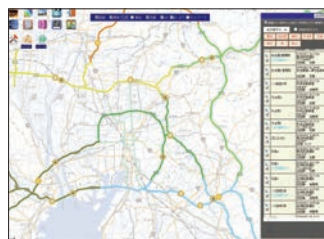
## 概要

### 検測作業の効率化を支援

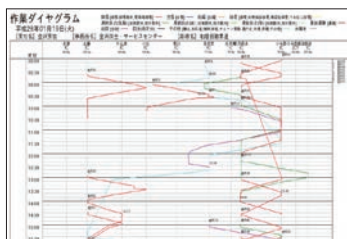
収集した車両データ(位置情報、作業状況など)を路線図や地図上に表示し、的確な車両管理と作業判断を支援します。サーバに蓄積されたデータを元に、作業ダイアグラムの描画や作業検測資料の作成が行えます。



路線図表示



地図表示



作業ダイアグラム表示

日付	車種	車体	出発地	時間	目的地	時間	距離	作業
2020/11/10	トラック	1	18:00	18:00	18:00	18:00	18:00	18:00
2020/11/10	トラック	2	18:00	18:00	18:00	18:00	18:00	18:00
2020/11/10	トラック	3	18:00	18:00	18:00	18:00	18:00	18:00
2020/11/10	トラック	4	18:00	18:00	18:00	18:00	18:00	18:00
2020/11/10	トラック	5	18:00	18:00	18:00	18:00	18:00	18:00
2020/11/10	トラック	6	18:00	18:00	18:00	18:00	18:00	18:00
2020/11/10	トラック	7	18:00	18:00	18:00	18:00	18:00	18:00
2020/11/10	トラック	8	18:00	18:00	18:00	18:00	18:00	18:00
2020/11/10	トラック	9	18:00	18:00	18:00	18:00	18:00	18:00
2020/11/10	トラック	10	18:00	18:00	18:00	18:00	18:00	18:00

作業検測資料作成

## ポイント

- クラウドサーバーを利用したwebシステムを採用。
- クラウド化したことで、各種データの一元管理を実現。

## 特長

### 通信インフラに携帯電話回線を使用

携帯電話回線を使用することで、高速な通信を安定して行うことができ、システムの導入が容易です。



### 車載端末に汎用タブレットを採用

車種や用途に合わせてタブレットのサイズを選ぶことができ、スマートフォンも使用も可能です。



### キロポストの表示モニターとしても利用可能

- キロポストの表示モニターとして、端末単体での利用が可能。
- インターチェンジ名称や構造物名称(トンネル・橋梁)が表示されます。
- サービスエリア・パーキングエリアも表示されます。

### 外部システムへのデータ提供が可能

収集した車両データは、ほぼリアルタイムで外部システムへ提供することができます。

(問合せ先)

中日本ハイウェイ・エンジニアリング名古屋株式会社

名古屋市中区錦1-8-11 DPスクエア錦9F 〒460-0003  
TEL:052-212-4551(代表)052-212-4597(営業部直通)

中日本エンジ名古屋

検索

FAX:052-203-5106

<https://www.c-nexco-hen.jp/> mail:info.yy@c-nexco-hen.jp

